

Salve a Tutti , sono Fernando Bellenghi della Sezione ARI di Mantova e Vi presento **HRF**.

Ho messo insieme questo programma per PC nell'arco di 10 anni durante i quali e' stato continuamente aggiornato ed usato per gestire le mie QSL cartacee ed elettroniche e per tenere in memoria le immagini relative agli Amici OM collegati.

Il programma e' nato anche per divertirmi nella programmazione di cui sono un appassionato autodidatta ( far fare al PC quello che si vuole e' una gran soddisfazione ).

Ho usato la lingua inglese per tenermi allenato al suo uso che mi ha sempre consentito di accedere , soprattutto tramite Internet , ad esempi di programmazione o a testi per Radioamatori inesistenti in lingua italiana.

Il programma non e' un LogBook ma si serve di un File ADIF che deve essere ricavato dal LogBook elettronico che si usa abitualmente e che va indicato al programma nel relativo campo.

Poiche' opero quasi esclusivamente in modi digitali ricavare i dati e le immagini per il Programma e' stato notevolmente facilitato.

Questa e' la schermata che compare all'apertura del Programma selezionando , ad esempio ,

## il QSO con l'Amico JA8IZP.

The screenshot shows the 'Ham Radio Files' application window. The main area displays a list of contacts sorted by country, with 'JA8IZP' selected. The contact details for JA8IZP are shown in a blue box: TUNEMI Sapporo (QN03rb) Japan. Below this, a 'Sent' button is active, and the date and time of the contact are displayed as 07 Apr. 2016, 08:15. The band is 20m, mode is JT65, and RSTs are -16. The note is WSJT-X. The interface also features a sidebar with various icons and buttons, and a right-hand panel with several input fields for saving and loading data.

Country	Call Sign
Italy	IT9DVZ
Italy	IT9NVA
Italy	IT9SUQ
Japan	7L3LNF
Japan	JA1OTT
Japan	JA1OTT
Japan	JA1VND
Japan	JA2FBC
Japan	JA3DSY
Japan	JA3EQC
Japan	JA3GAK
Japan	JA3GAK
Japan	JA4CFE
Japan	JA4DND
Japan	JA5BDZ
Japan	JA5IBP
Japan	JA5JOH
Japan	JA7QVI
Japan	JA8IZP
Japan	JE4URN
Japan	JE6RLB
Japan	JF3SUL
Japan	JH1KPT
Japan	JH3CUL
Japan	JH3GCN

**ADIF file to LOAD (Necessary).**  
 C:\-----IW2BV-----\LOG\IW2BV HRD.ADI

Received Paper QSL  
 C:\-----IW2BV-----\PaperQSL\IW2BV\

Received eQSL  
 C:\-----IW2BV-----\eQSL\IW2BV\

Received HRDlog  
 C:\-----IW2BV-----\HRDlog\IW2BV\

Received SSTV Pics.  
 C:\-----IW2BV-----\QSOsstv\IW2BV\

Downloaded Ham Pics  
 C:\-----IW2BV-----\HamPics\

Sent eQSL  
 C:\-----IW2BV-----\eQSL\IW2BV\

Text of DIGI QSO.  
 C:\-----IW2BV-----\DigiQSO\IW2BV\

Sent Paper QSL  
 C:\-----IW2BV-----\PaperQSL\IW2BV\SENT\

Template Paper QSL  
 C:\-----IW2BV-----\PaperQSL\QSL Template\

Received Waterfall.  
 C:\-----IW2BV-----\Waterfall\IW2BV\

Temporary, " \*.in i" , Help, etc.  
 C:\

Buttons: Load Data, Save Data

Copyright 2018 by IW2BV - 13/01/2019 16.35

Nei Campi del settore di destra si indicano gli indirizzi in cui trovare i dati e le immagini salvati e che verranno cercati dal Programma.

**L'ADIF file e' l'unico campo che deve necessariamente essere presente perche' il programma funzioni ; gli altri campi sono facoltativi.**

I dati inseriti in questi campi possono essere memorizzati come dati personali con il tasto " Save Data " e richiamati con " Load Data ".

### Scegliendo un Nominativo nelle liste il programma consente in automatico :

- La visione dei dati del QSO .
- Di vedere le immagini relative al Nominativo salvate dai QSO in SSTV , scaricate dalla rete o scannerizzate in proprio .
- La visione e l'inserimento nella propria QSL dei dati e della Waterflow salvati durante il QSO.

### Dai tasti predisposti si ottiene:

- Il controllo delle QSL ed eQSL spedite , ricevute , ricevute e non riconosciute .
- La visione dell'immagine ( fronte e retro ) della QSL spedita al Nominativo selezionato.
- La creazione di proprie cartoline QSL stampabili sulle quali compaiono i dati del QSO .
- La stesura di grafici .
- La visione dei testi ricevuti dai QSO nei modi digitali.

### Dal menu' e' possibile:

- La creazione del File da caricare in HRD Mapper per la visione distribuita dei QSO.
- Il Link con il Programma MixWin.
- Cambiare i colori .

### ESEMPI FUNZIONI PRINCIPALI :

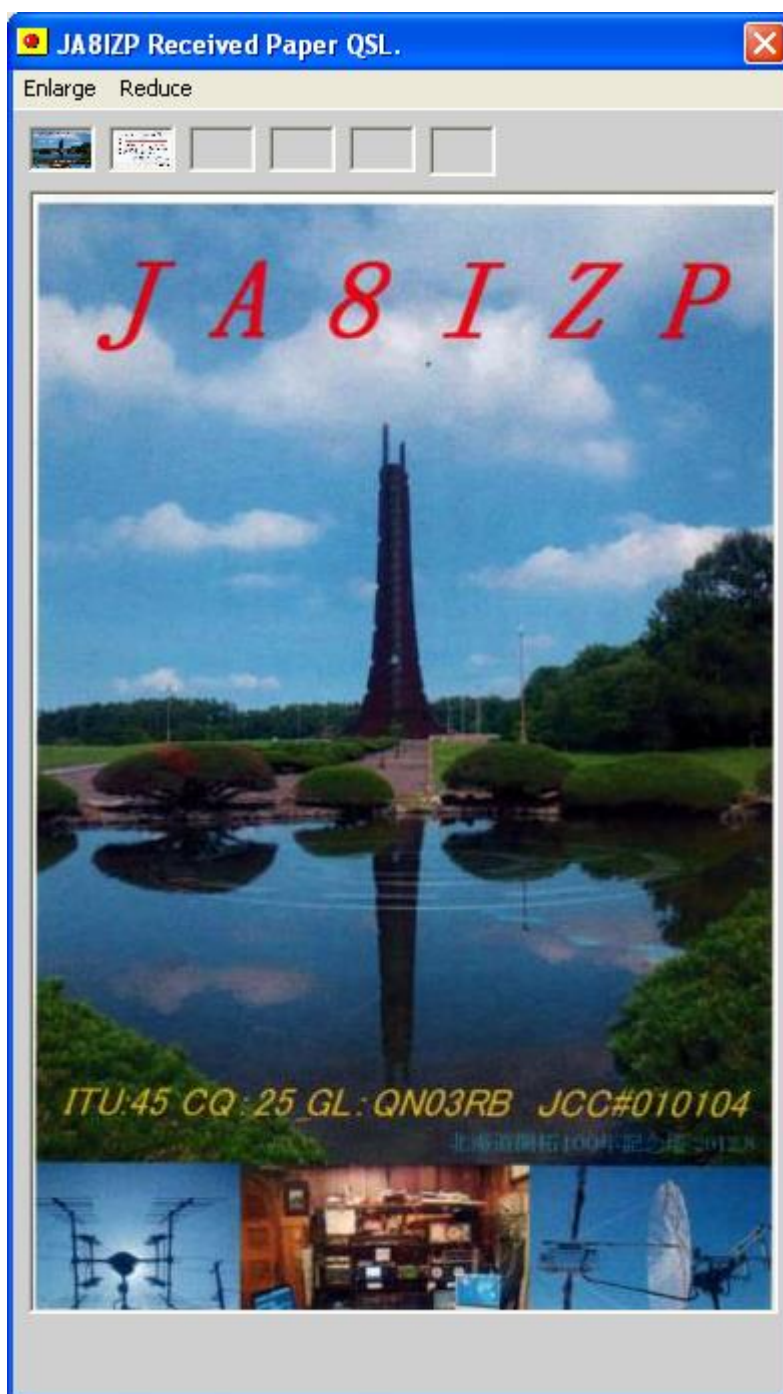
Il tasto  **Mostra in successione le liste dei QSO sortite in vari modi:**

Sort by Date				Sort by Call			
2018	10	23	RK3DBW	13TH2110	2009	08	01
2018	09	09	MX1COL	16DIG9001	2009	08	13
2018	09	09	MX0ADJ	1B1AB	2010	02	25
2018	09	09	PD1ROS	2E0BJA	2010	02	05
2018	09	09	PA3CPS	2E0BNQ	2009	06	04
2018	09	09	DM3XIF	2E0BFP	2014	06	03
2018	09	09	ON3BEN	2E0CDF	2013	05	13
2018	08	17	EH7FDA	2E0CSO	2016	12	11
2018	08	17	EA3HRU	2E0DDM	2011	11	29
2018	08	17	PA1FR	2E0DLP	2011	06	17
2018	08	17	G6MND	2E0DMQ	2010	12	10
2018	08	09	DD7GU	2E0EGS	2017	07	26
2018	08	09	PD0MHZ	2E0EMF	2011	04	13
2018	08	09	G0OJG	2E0LMA	2010	06	21
2018	08	05	F5OYC	2E0PCI	2014	06	07
2018	08	05	PA3GEG	2E0PKY	2013	12	26
2018	08	03	DK9BF	2E0RSM	2008	02	24
2018	08	03	EA3FN	2E0SBZ	2007	09	15
2018	08	03	DL7KJS	2E0STZ	2015	05	23
2018	08	03	DH1PS	2E0VDS	2013	05	08
2018	08	03	F4HLO	2E0WDS	2010	10	23
2018	08	03	DF3RD	2E0WJC	2011	11	26
2018	08	03	LA1PHA	2E0YRS	2008	01	05
2018	08	03	SV1LHZ	2E0ZRQ	2011	03	01
2018	08	03	G0OQX	2E1CLS	2013	05	31

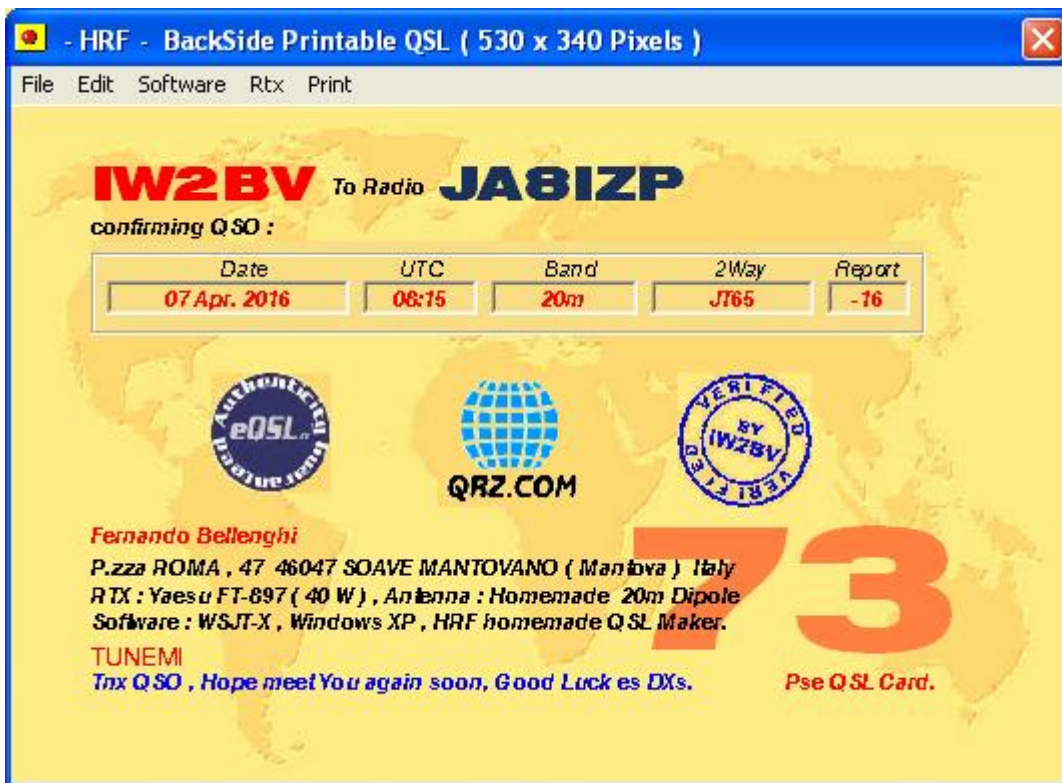
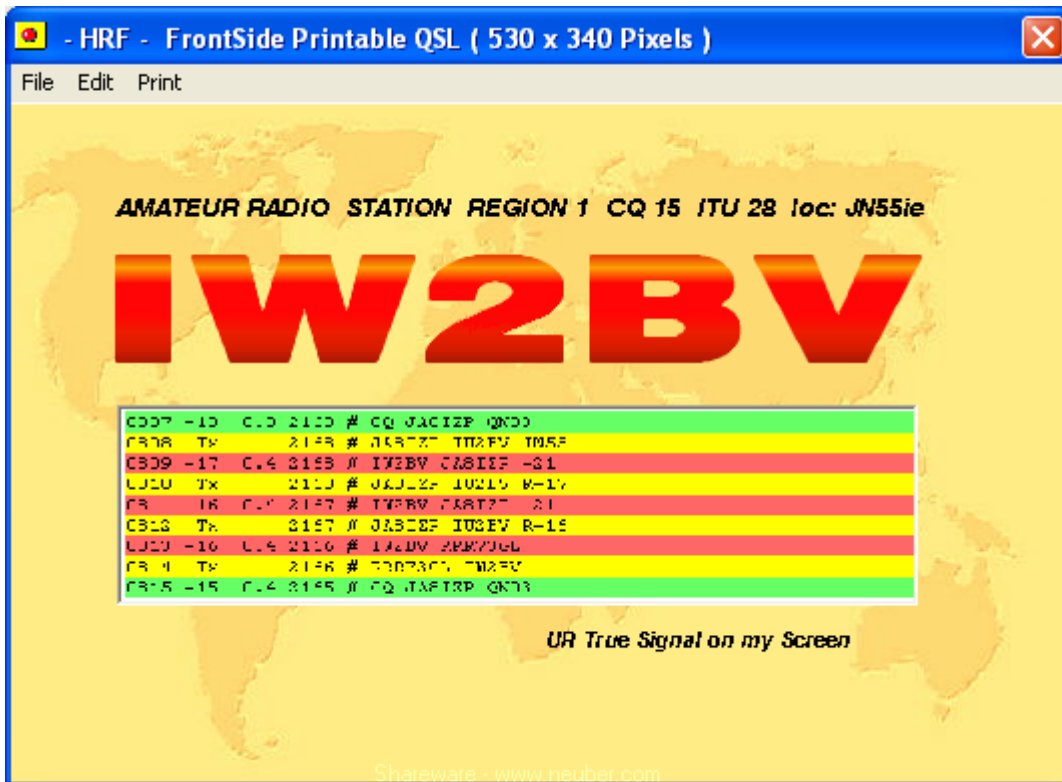
ed inoltre sortite per Banda , Modo , Nome , per QTH , per Locator e per Country,

Click sulle piccole immagini e l'immagine viene mostrata nelle sue dimensioni reali.

Esempio : Questa e' la QSL ricevuta dall'Amico Giapponese.

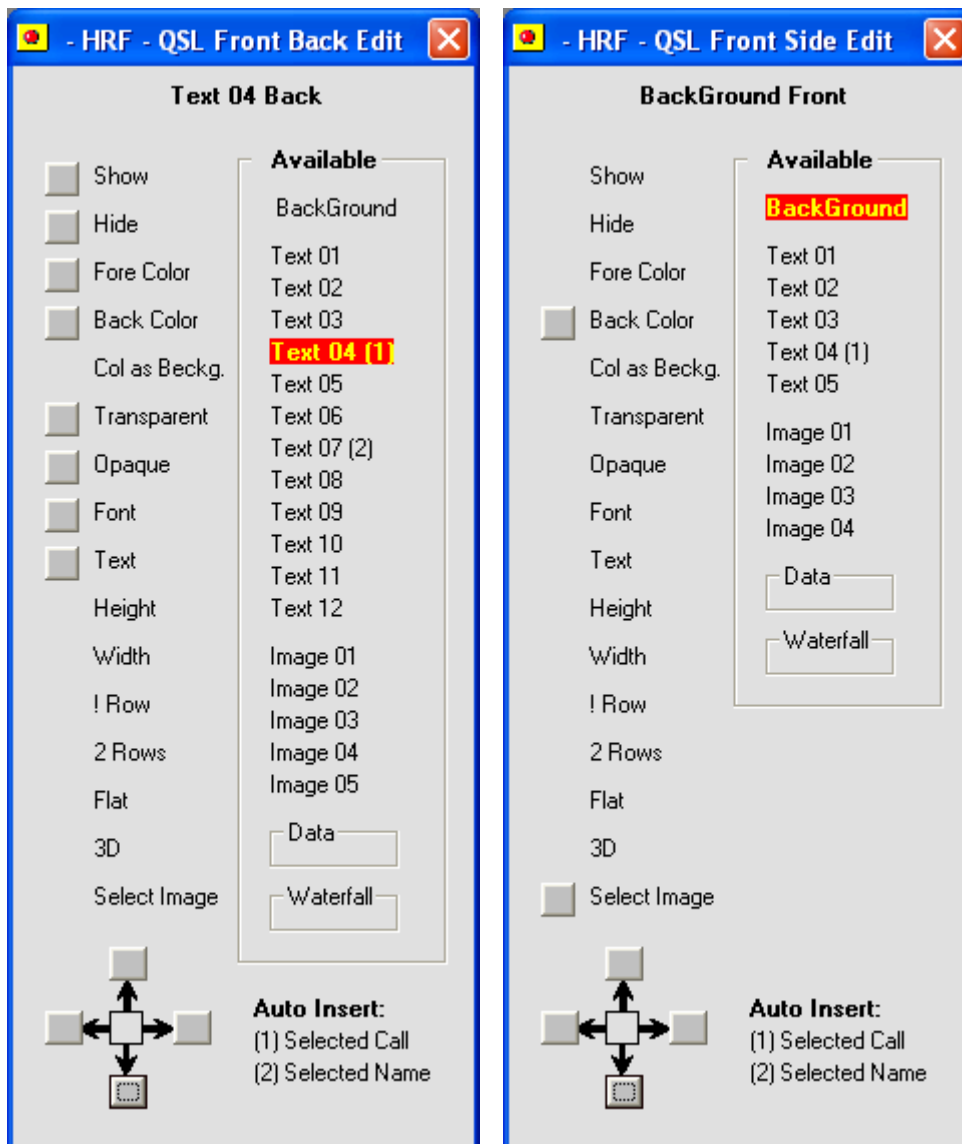


Mostra la QSL fronte e retro che puo' essere stampata.



La voce Edit dai menu' delle QSL richiama i Form seguenti che consentono la creazione di nuove QSL o la modifica delle esistenti.

Sono visualizzati gli oggetti disponibili per l'inserzione nelle QSL ed i relativi tasti per la loro personalizzazione e posizionamento.



**Tutto puo' essere personalizzato : lo sfondo , la posizione dei testi e del loro Font , la dimensione delle immagini e la loro posizione.**

**I dati del QSO sono inseriti automaticamente alla selezione del Nominativo nelle Liste ma possono essere variati manualmente.**

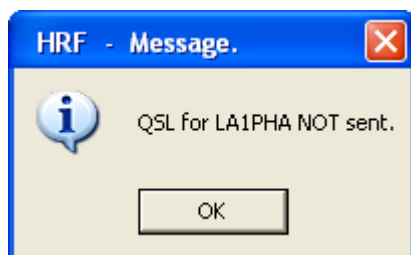
**La QSL creata puo' essere salvata e richiamata per un successivo utilizzo.**

Il tasto  espone i dati e l'immagine della QSL effettivamente salvata in

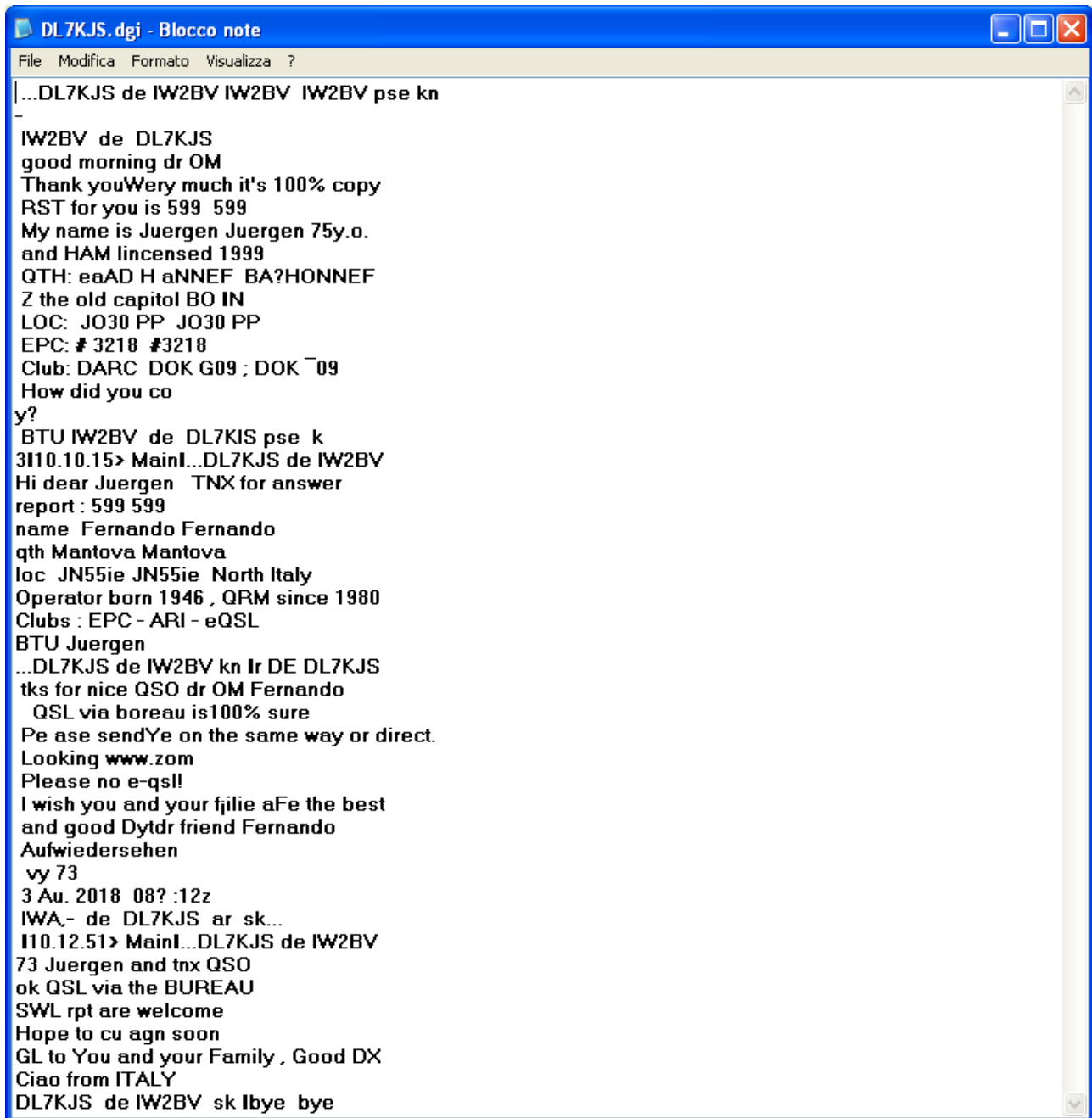
automatico durante la stampa e che e' poi stata spedita ,



se non esistesse l'immagine comunicherebbe messaggi,



Il tasto  mostra il testo del QSO salvato nei modi digitali.

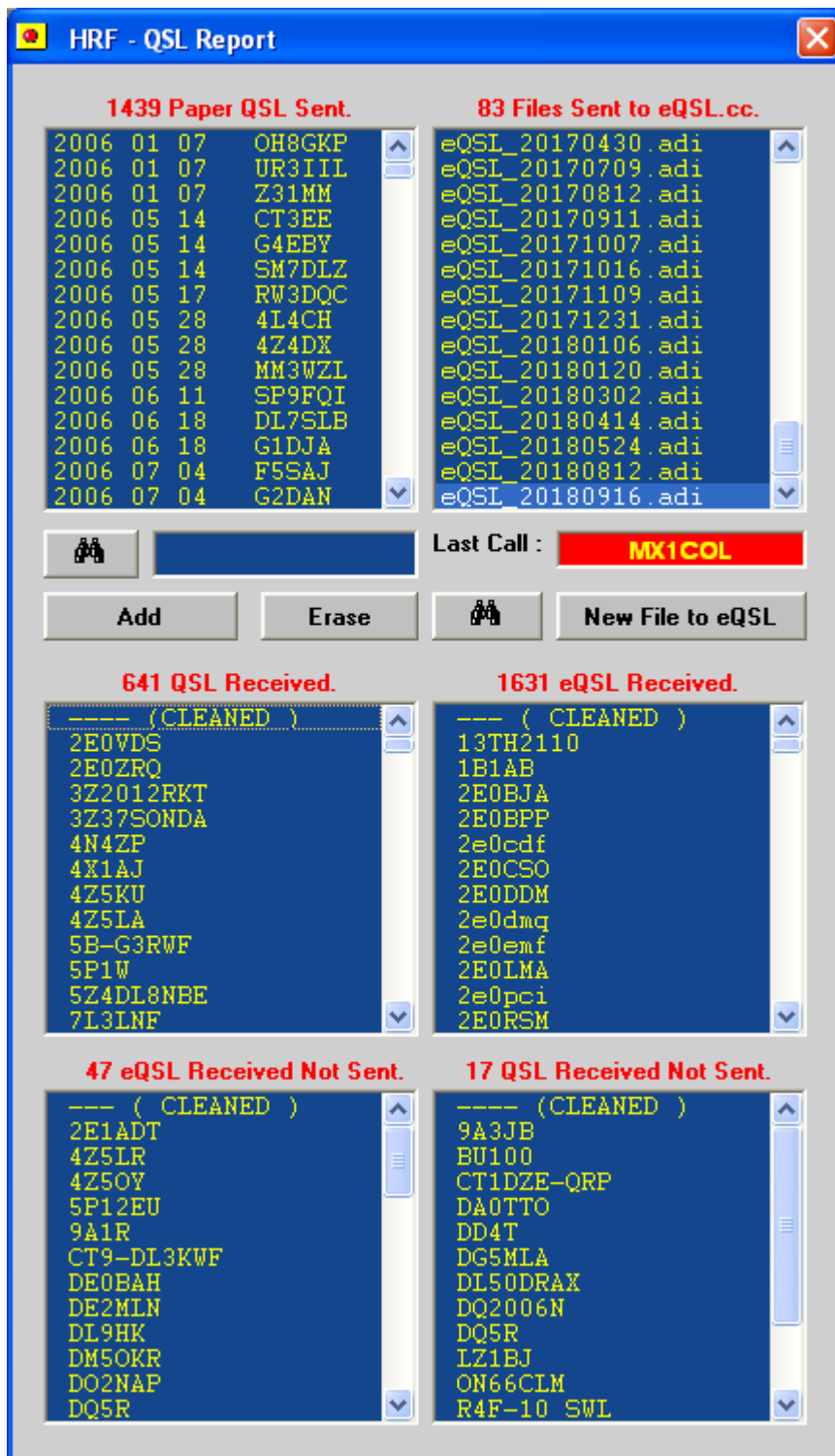


Il tasto

Report

mostra lo stato delle QSL.



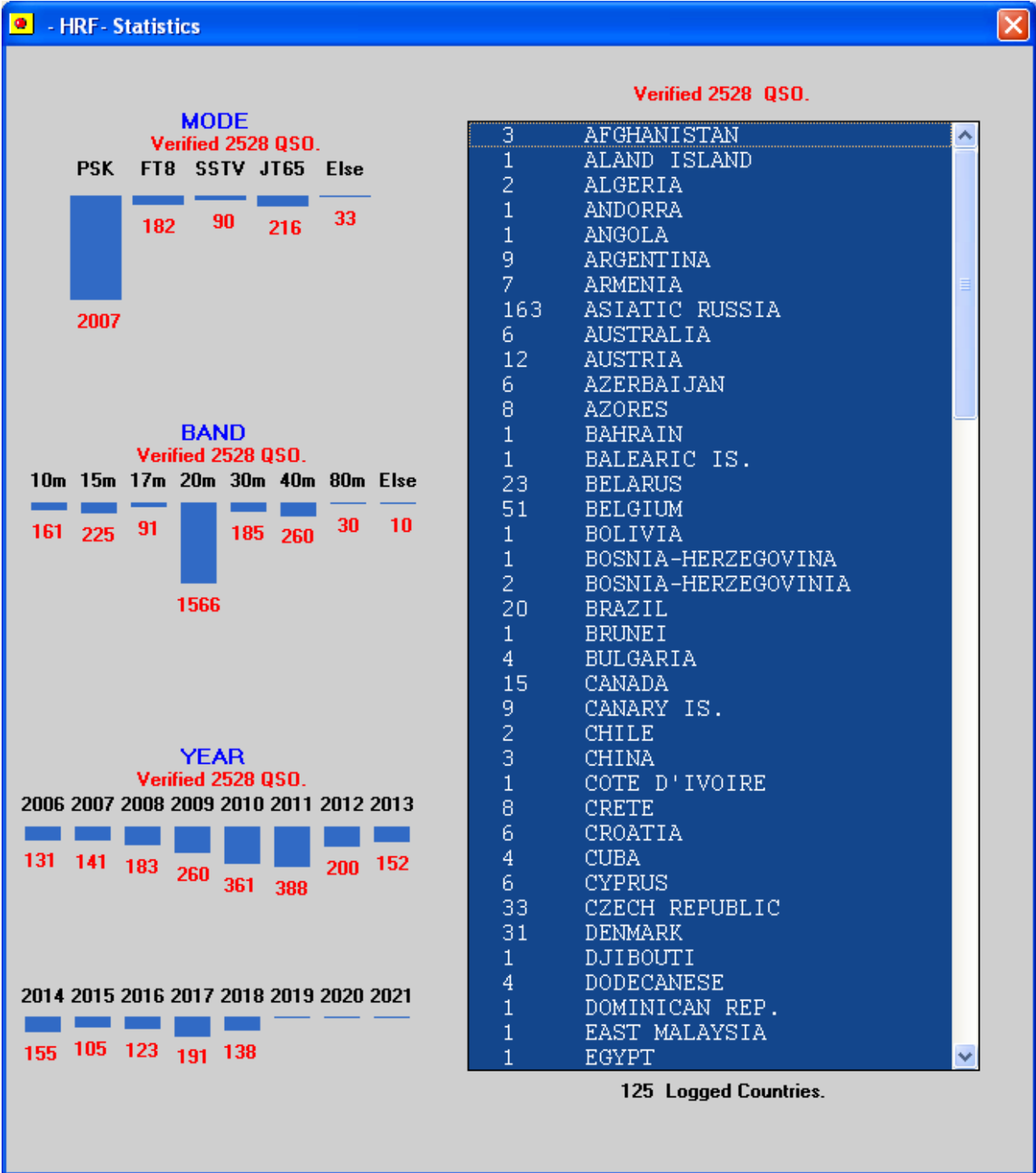


Selezionando qualsiasi nominativo se ne ottengono dati ed immagini.

Il tasto “ New File to eQSL “ crea il file da spedire a eQSL.cc tenendo conto dei files già’spediti.

Diagram

Il tasto **Diagram** mostra statistiche dei QSO.



ALLA CHIUSURA DEL PROGRAMMA

**Vengono salvati automaticamente:**

- **Gli indirizzi per la ricerca dati ed immagini.**
- **L'ultimo tipo di QSL stampata.**
- **I colori o l'immagine di sfondo scelti.**

**CONSIDERAZIONI FINALI:**

**Purtroppo non mi e' possibile distribuire il programma perche' e' scritto usando una versione VISUAL BASIC che non e' abilitata alla compilazione ne' a creare un file distribuibile. Quello che ho fatto e' comunque disponibile per chi fosse in grado legalmente e gratuitamente di renderlo accessibile ad altri OM interessati.**

**73 de IW2BV Fernando**